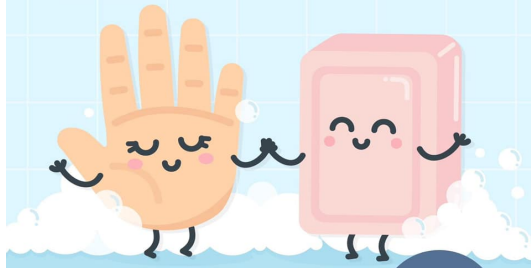


CONSEILS pour utiliser SON MASQUE comme un crack

wonderful*

1.

Lave-toi toujours très bien les mains avant de le prendre



et vérifie qu'il n'y a aucun trou avant de le mettre.



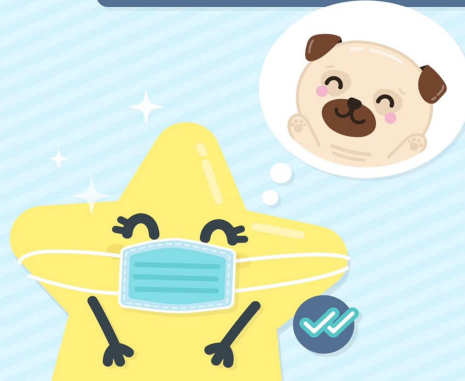
2.

En le positionnant, assure-toi qu'il recouvre bien ton nez et ta bouche. S'il possède une languette métallique permettant d'ajuster le haut du masque à l'arête du nez, positionne-la correctement.



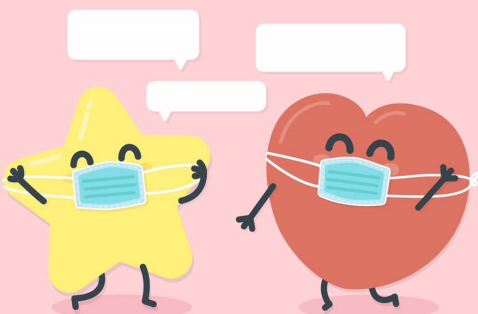
3.

Ne le tripote pas lorsque tu le portes, ce n'est pas un chien que tu aurais envie de caresser.



4.

N'oublie pas : tu peux parler en le portant, il n'y a pas besoin de l'enlever.



5.

En le retirant, fais-le toujours en le prenant par les liens sur les côtés, jamais en touchant le masque.



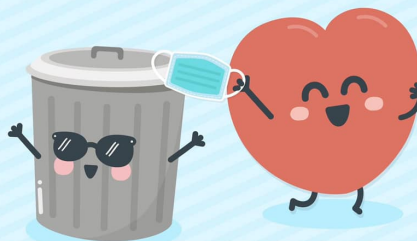
6.

Quand tu l'enlèves, jette-le dans un bac fermé et lave-toi de nouveau les mains très bien.



7.

S'il s'agit d'un masque à usage unique, change-le aussi souvent que possible.



Comme avec un ex, il vaut mieux dire NEXT.

